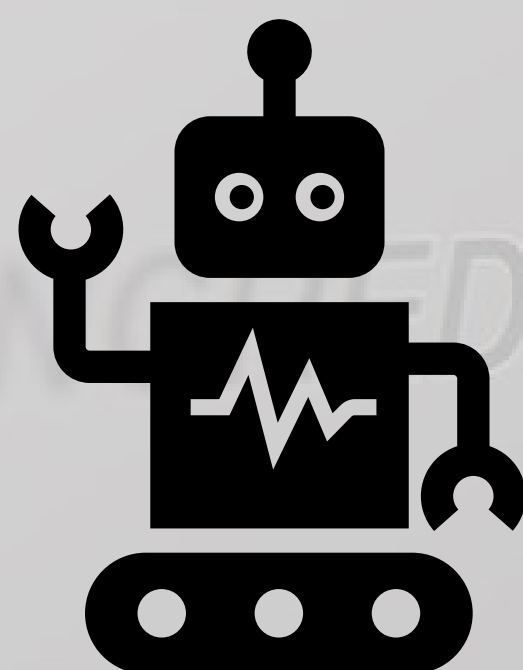
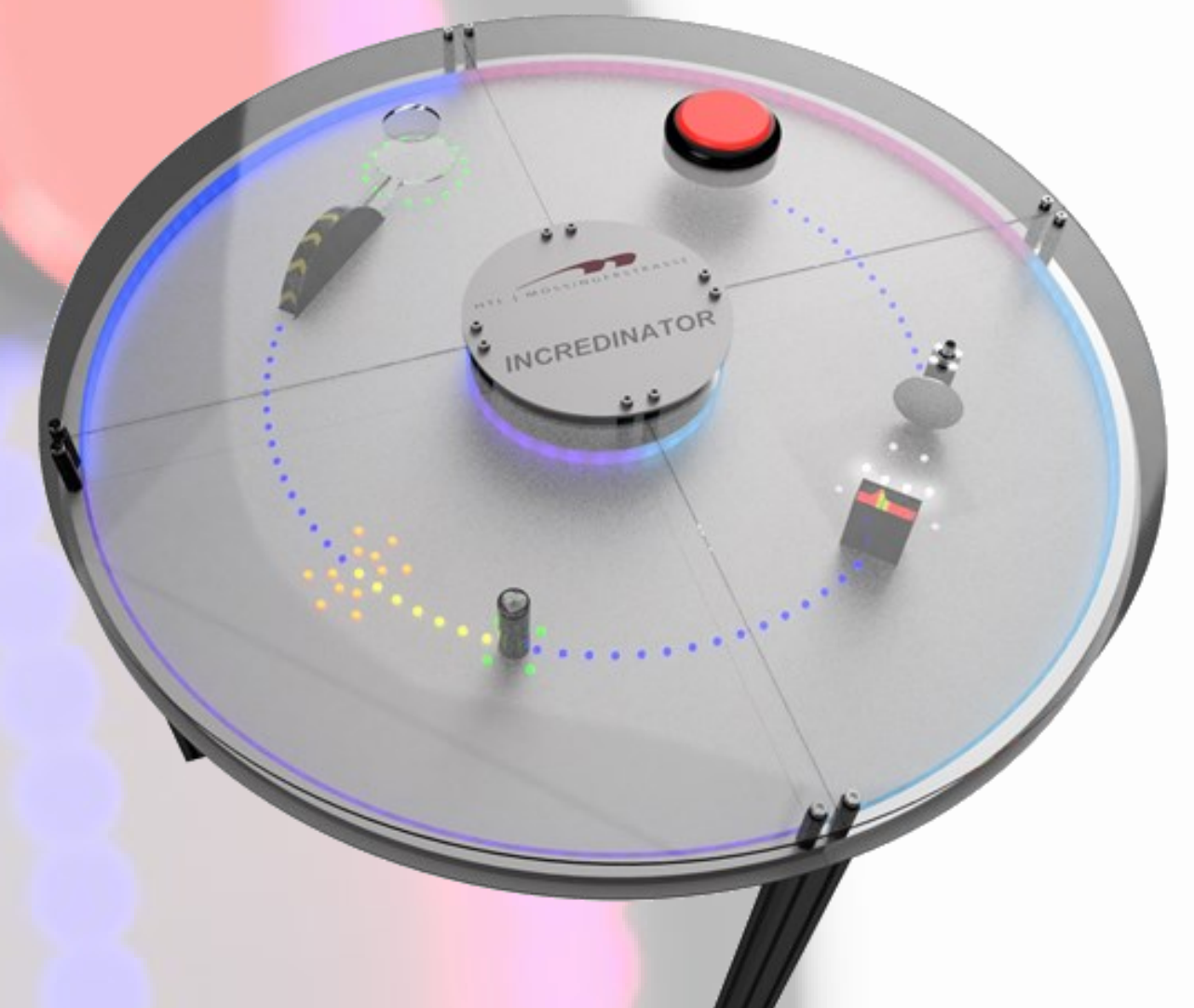


Incredinator

Incredible Machine der HTL Mössingerstraße

WAS

Über eine durch Licht- und Soundeffekte simulierte „Incredible Machine“ werden an der HTL verwendete Technologien präsentiert. Der Anwender interagiert an mehreren Stationen mit dem Gerät, um am Ende eine Belohnung zu erhalten.



WARUM

Momentan fehlen der HTL geeignete „Besuchermagneten“ auf Messen. Viele Maturaprojekte, die bisher für diesen Zweck verwendet wurden, sind durch ihre Komplexität für solche Anlässe nur eingeschränkt geeignet.

WIE

- Kontrolle durch einen zentralen Arduino Mega
- Feedback über LED- Streifen, Display und Lautsprecher
- An die Zweige der HTL angepasste Stationen

